

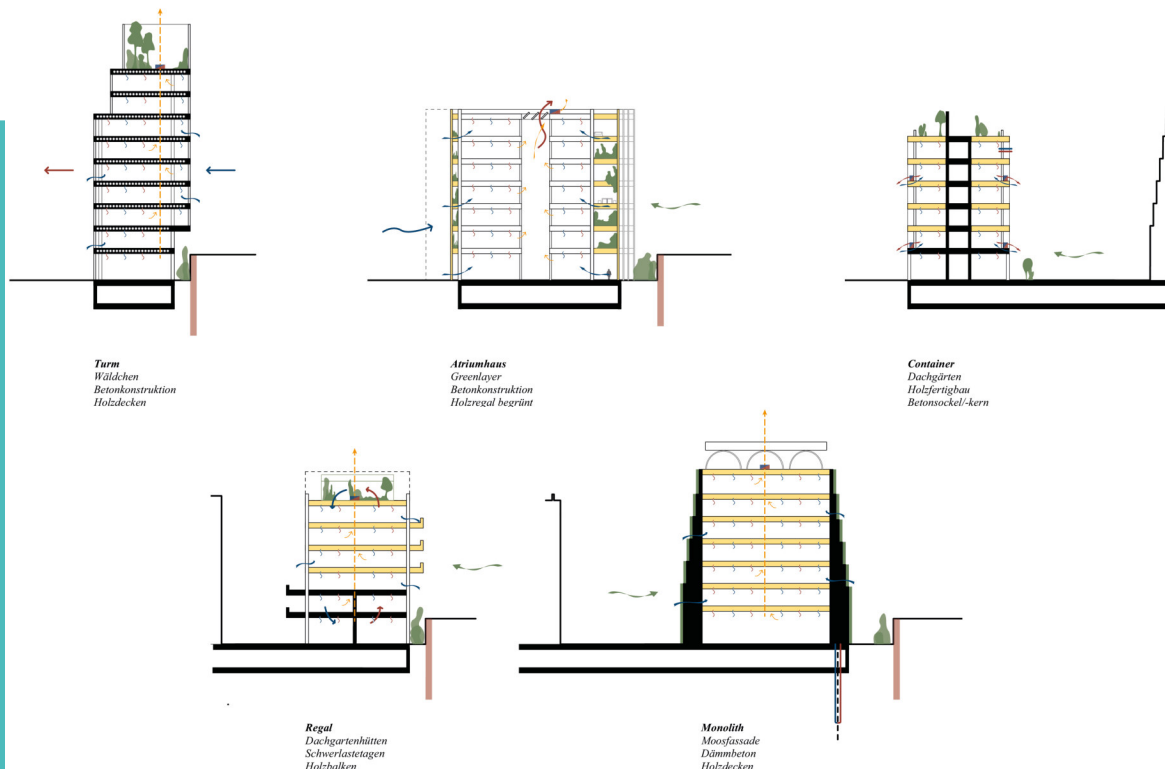
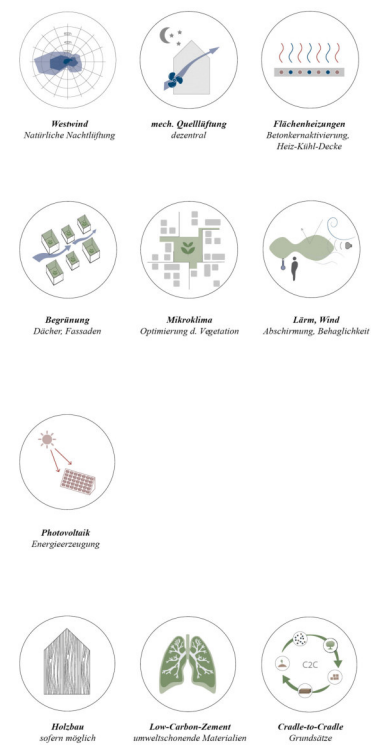
# A.M.S. HAFENGANG



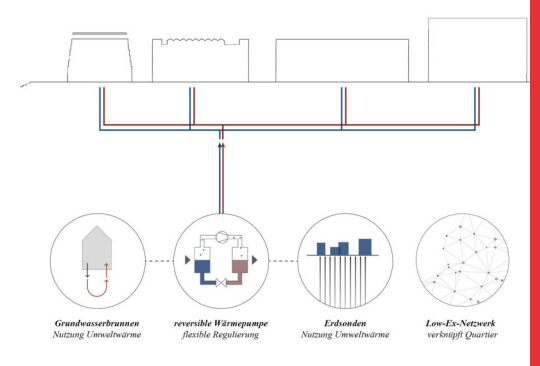
5 Typen aus gleichem Holz und doch ganz anders! Sie bilden die AMS Hafengang und sind vom Hafen und seinen Gebäuden inspiriert: Durch Schuppen, Container, Wellen und Türme.

Der Entwurf sieht die Umsetzung eines nachhaltigen LowEx-Netzes vor. Dieses innovative Energiekonzept bedeutet größtmögliche Effizienz und erlaubt zugleich die Nutzung erneuerbarer Wärmequellen. Über Erdsonden oder einen Grundwasserbrunnen wird die Umweltwärme des Standortes dem neuen Quartier zentral zur Verfügung gestellt und dann auf die einzelnen Häuser verteilt. Zusätzlich wird Abwärme aus Gebäuden, Abwasser und Serverräumen genutzt und in das Netz eingespeist. Dadurch ist eine Wärmeverschiebung zwischen den einzelnen Gebäuden möglich.

Als erneuerbare Energien sind großflächige Photovoltaikanlagen vorgesehen. Insgesamt wird Klimaneutralität angestrebt. Auf die hohe Lärmbelastung der direkten Umgebung wird technisch mit dezentralen Quellluftsystemen reagiert (zentrale Abluft). Begrünte Dächer, Fassaden und Freiräume wirken sich positiv auf das lokale Mikroklima aus.



Querschnitte Haustypen



Energiekonzept